

## 2025년 국제의료기기전시회 참가기업 모집 통합 공고

— 베트남 MediPharm · 인도네시아 Hospital Expo · 독일 MEDICA · 홍콩 Cosmoprof Asia · 두바이 WHX 2026—

(재)원주의료기기테크노밸리는 의료기기 기업의 해외마케팅 지원을 위하여 국제의료기기전시회 공동관 참가기업을 아래와 같이 모집하오니 관심 있는 기업의 많은 참여 바랍니다.

2025년 3월 14일

(재)원주의료기기테크노밸리 원장

### 1. 전시회 개요

구분	베트남(하노이) MediPharm 2025	인도네시아(자카르타) Hospital Expo 2025	독일(뒤셀도르프) MEDICA 2025	중국(홍콩) Cosmoprof Asia 2025	UAE(두바이) WHX Dubai 2026 (구. ArabHealth)
전시기간	2025.5.8. ~ 5.11.(4일)	2025.9.25. ~ 9.28.(4일)	2025.11.17. ~ 11.20.(4일)	2025.11.12.~ 11.14.(3일)	2026.2.9.~ 2.12.(4일)
개최장소	Friendship Cultural Palace	Convention Exhibition(ICE)	Messe Dussldorf	Convention & Exhibition Center	Dubai Exhibition Centre (DEC)
전시면적	9,500㎡	20,640㎡	105,000㎡	120,000㎡	140,000㎡
전시규모	30개국 350개사	9개국 881개사	72개국 5,873개사	47개국 2,562개사	180개국 3,500개사 (ArabHealth 2025 기준)
참관객수	약 10,000명	50,342명	약 80,000명	약 60,000명	약 130,000 ( '24년 기준)
전시특징	베트남 최대 종합의료박람회	동남아시아 최대 종합의료박람회	세계 최대 규모 의료분야 전문 국제전시회	세계 3대 미용 박람회 (의료분야 포함)	중동 최대 국제의료기기전시회
홈페이지	<a href="https://www.vietnamedipharma.vn/Default.aspx?language=en-US">https://www.vietnamedipharma.vn/Default.aspx?language=en-US</a>	<a href="https://hospital-expo.com/">https://hospital-expo.com/</a>	<a href="https://www.medica-trade-fair.com/">https://www.medica-trade-fair.com/</a>	<a href="https://www.cosmoprof-asia.com/">https://www.cosmoprof-asia.com/</a>	<a href="https://www.worldhealthexpo.com/events/healthcare/dubai/en/home.html">https://www.worldhealthexpo.com/events/healthcare/dubai/en/home.html</a>

## 2. 공동관 개요

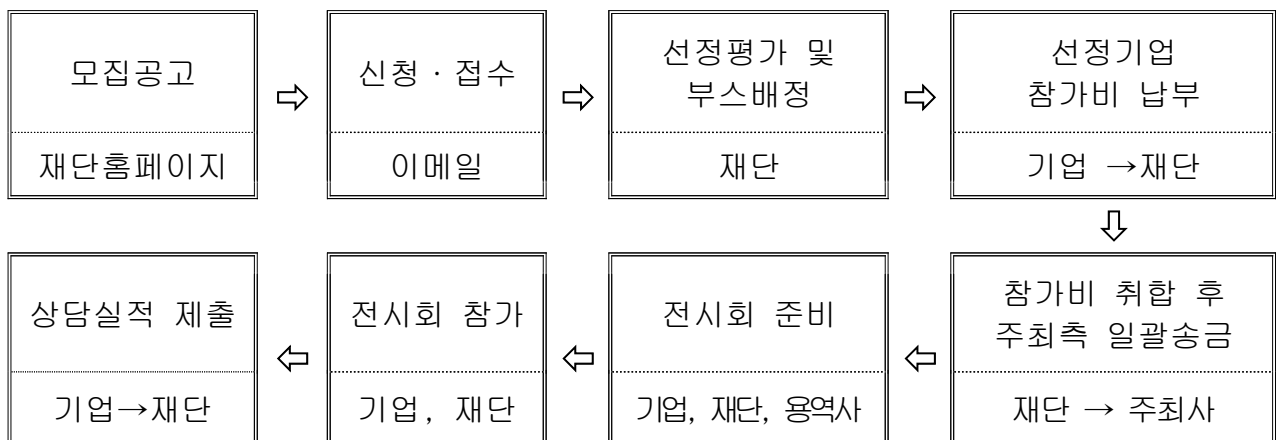
구분	MediPharm 2025	Hospital Expo 2025	MEDICA 2025	Cosmoprof Asia 2025	WHX Dubai 2026
공동관 규모	54㎡ (6부스)	54㎡ (6부스)	86㎡ (8부스)	126㎡ (12부스)	276㎡(30부스)
전시 형태	공동관 (1부스= 9㎡)	공동관 (1부스= 9㎡)	공동관 (1부스= 9㎡)	공동관 (1부스= 10.5㎡)	공동관 (1부스= 9㎡)
부스 위치	Hall A	Hall 3	Hall 10	Hall 3E-B3	Hall 4
모집 규모	6개사	6개사	7개사	10개사	29개사

## 3. 참가기업 선정 및 부스배정 기준

- 선정절차: 신청·접수 → 사전 서류검토 → 선정평가
  - 재단「전시회 참가지원 규정」 제16조(참가신청의 제한)에 해당하는 기업은 사업 참여를 제한할 수 있으며, 신청자격의 적정성 검토를 위하여 신청서류 외 추가적으로 관련자료 제출을 요청할 수 있음
- 기업선정 기준: 선정평가 점수 70점 이상인 기업 중 고득점 순 선정
  - (유의사항) 기업은 재단에서 추진하는 아래의 공동관에 **연 2개 전시회 참가 지원을 원칙**으로 함. 단, 잔여 부스가 있는 전시회의 경우 추가 지원 가능

① 베트남 MediPharm 2025    ② 인도네시아 Hospital Expo 2025(신규)    ③ 독일 MEDICA 2025  
 ④ 홍콩 Cosmoprof Asia 2025    ⑤ 미국 CES 2026 (\*추후 별도 공고)  
 ⑥ 두바이 World Health Expo 2026(구. ArabHealth)

- 부스배정 기준: 기업명 가나다순 부스 추첨제
- 기업 모집 절차



## 4. 참가신청 방법 및 문의처

- 신청기간 : 2025. 3. 14.(금) ~ 2025. 3. 31.(월) 16:00 限
- 신청방법 : 재단 홈페이지([www.wmit.or.kr](http://www.wmit.or.kr))신청서 다운로드 후 작성하여 구비서류와 함께 **담당자 이메일(황은서/hes@wmit.or.kr) 접수**
  - ※ 전시회 접수처와 문의처가 상이하므로 반드시 확인 후 제출 바람(접수처 일원화)
  - ※ 이메일로 신청서 제출 후 담당자(황은서)의 접수 안내 메일 확인 必
  - ※ 서류 누락 및 제출오류(미접수) 시 불이익이 있을 수 있음
- 제출서류 : 참가신청서 및 항목별 증빙서류 必
  - ※ 전시회별 참가신청서 및 항목별 증빙은 각각 폴더로 생성 후 제출
- 전시회별 문의처

사업명	담당자	연락처	이메일
베트남 MediPharm 2025	황은서 사원	033-760-6134	hes@wmit.or.kr
독일 MEDICA 2025			
두바이 WHX 2026			
인도네시아 Hospital Expo 2025	이지민 사원	033-760-6138	ljm@wmit.or.kr
미국 CES 2026(*추후 별도 공고)			
홍콩 Cosmoprof Asia 2025	박시은 사원	033-760-6139	pse@wmit.or.kr

## 5. 전시회별 모집 공고 상세

①

### 베트남 MediPharm 2025 (강원공동관) 참가기업 모집

- 모집대상 : 강원 소재 의료기기 제조기업
  - ※ 의료기기 제조를 위한 관련 부품, 헬스케어 제품을 포함
- 모집규모 : 6개사
- 부스형태 : 기본 조립부스

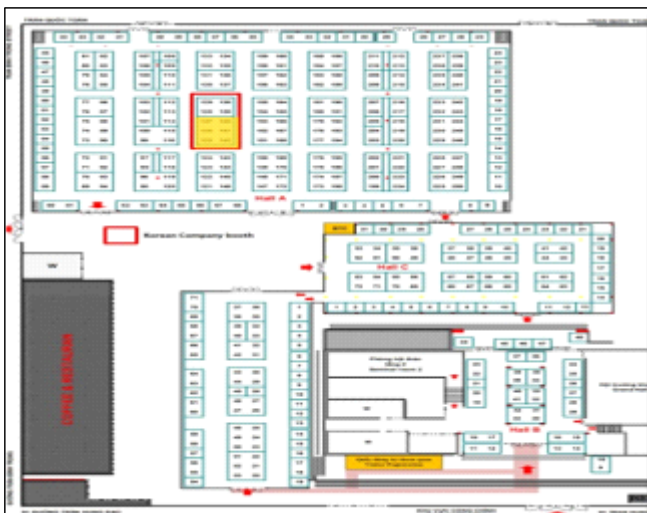
#### < 재단 지원사항 >

- 부스조성 및 임차, 비품신청 등 주최측 서류제출 등 행정 지원
- 기본 조립부스 1부스 제공
  - ※ 제공사항: 상호간판, 상담테이블 세트, 5A-220v 콘센트, 휴지통
- 디렉토리북 제작, 바이어 DM 발송 등 사전마케팅
- 통역: 기업당 베트남어 통역 1명 지원

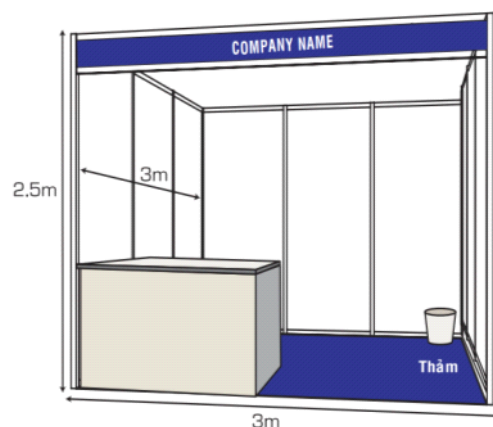
#### < 참가기업 자부담 사항 >

- 공동관 참가비: 1,650천원(1부스당, vat 포함)
- 기본 제공 물품 외 기업별 추가 설치 사항(개별모니터, Wifi신청 등)
- 기본 지원사항 외 여행경비 및 체재비, 운송비 등 기업 자부담

#### ○ 베트남 MediPharm 공동관 위치 및 부스(안)



▲ 공동관 위치



▲ 기본 조립부스

②

## 인도네시아 HOSPEX 2025 [공동관] 참가기업 모집

- 모집대상 : 전국 의료기기 제조기업
  - ※ 의료기기 제조를 위한 관련 부품, 헬스케어 제품을 포함
- 모집규모 : 6개사
- 부스형태 : 공동관 형태 오픈부스

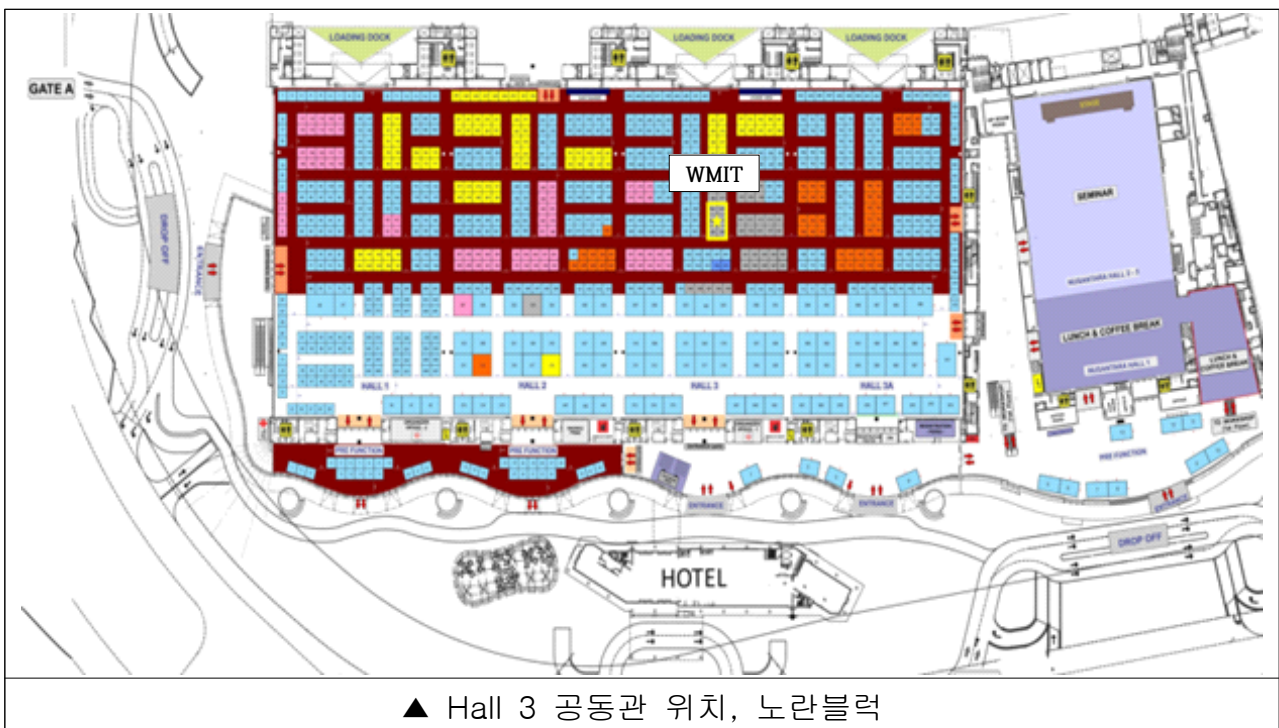
### <재단 지원사항>

- 부스조성 및 임차, 비품신청 등 주최측 서류제출 등 행정 지원
- 전시 1부스 제공
  - ※ 제공사항: 상호간판, 상담테이블 세트, 그래픽 패널, 카달로그 홀더, 휴지통
- 디렉토리북 제작, 바이어 DM 발송 등 사전마케팅

### <참가기업 자부담 사항>

- 공동관 참가비: 2,860천원(1부스당, vat 포함)
- 재단 지정 공사범위 이외 기업별 추가 설치(요청) 사항
- 기본 지원사항 외 여행경비 및 체재비, 운송비 등 기업 자부담

### ○ 인도네시아 Hospital Expo 공동관 위치 및 부스(안)



③

## 독일 MEDICA 2025 (강원공동관) 참가기업 모집

- 모집대상 : 강원 소재 의료기기 제조기업
  - ※ 의료기기 제조를 위한 관련 부품, 헬스케어 제품을 포함
- 모집규모 : 7개사
- 부스형태 : 오픈부스 쉐어 형태(전년도 부스사진 참고)

### < 재단 지원사항 >

- 부스조성 및 임차, 비품신청 등 주최측 서류제출 등 행정 지원
- 전시 1부스 제공
  - ※ 제공사항: 상호간판, 상담테이블 세트, 그래픽 패널, 카달로그 홀더, 휴지통
- 전시등록비(Co-Exhibitor Fee): EUR 2,185 (재단에서 주최사로 납부)
- 디렉토리북 제작, 바이어 DM 발송 등 사전마케팅
- 영어/독일어 통역(공동관 내 1명)

### < 참가기업 자부담 사항 >

- 공동관 참가비: (외화) EUR 4,240 + (원화) 1,100천원(vat 포함)
  - 전시 출품료, Media 홍보비, 부스 공사비 등 포함
- 재단 지정 공사범위 이외 기업별 추가 설치 사항(개별모니터, Wifi신청 등)
- 기본 지원사항 외 여행경비 및 체재비, 운송비 등 기업 자부담

### ○ 독일 MEDICA 공동관 위치 및 부스(안)



▲ 10 Hall 공동관 위치, 빨간블럭



▲ 2024년 부스 사진(부스쉐어형, 9 Hall)

④

## 홍콩 Cosmoprof Asia 2025 (강원공동관) 참가기업 모집

○ 참가기업 모집대상 : 강원 소재 의료기기 제조기업

※ 피부미용기기 및 헬스케어 제품을 포함

○ 모집규모 : 독립 8개사 + 벤처 2개사 내외

※ 참가신청 수요에 따라 독립, 벤처간 모집규모는 변경될 수 있음

○ 부스형태 ※ 부스사진 참고

- 독립부스 : 기본 1부스(10.5㎡) 전체 사용

- 벤처부스 : 기본 1부스(10.5㎡)를 2개 업체 공유(참가비 분담)

### < 재단 지원사항 >

○ 부스조성 및 임차, 비품신청 등 주최측 서류제출 등 행정 지원

○ 전시 1부스 제공

※ 제공사항: 상호간판, 상담테이블 세트, 그래픽 패널, 카달로그 홀더, 휴지통

○ 디렉토리북 제작, 바이어 DM 발송 등 사전마케팅

### < 참가기업 자부담 사항 >

○ 공동관 참가비: (외화) USD 8,121.5 + (원화) 1,980천원(vat 포함)

- 전시 출품료, 등록비, 보험비, 부스 공사비 등 포함

○ 기본 지원사항 외 여행경비 및 체재비, 운송비, 추가 장치비용 등 기업 자부담

### < 벤처부스 자부담 사항 >

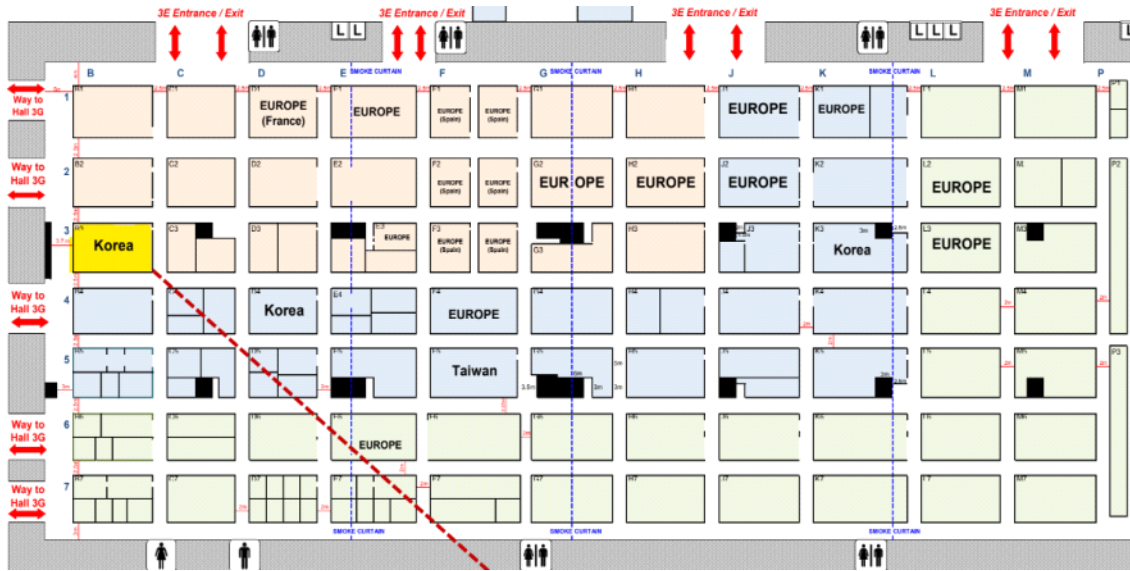
○ 공동관 참가비: (외화) USD 4,535.8 + (원화) 9,900천원(vat 포함)

- 전시 출품료, 등록비, 보험비, 부스 공사비 등 포함

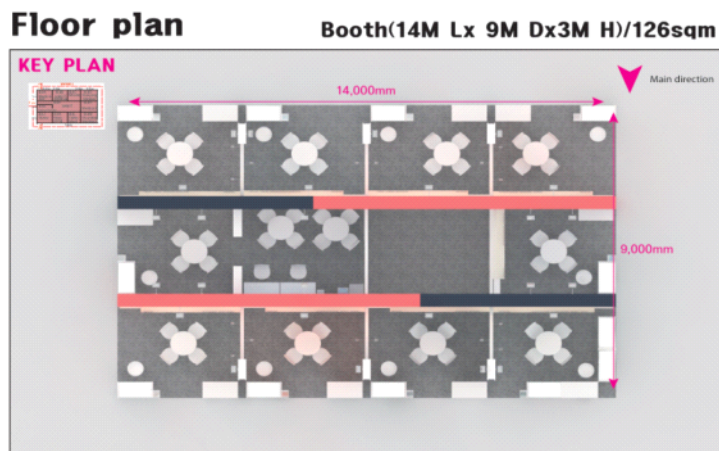
○ 기본 지원사항 외 여행경비 및 체재비, 운송비 등 기업 자부담



○ 홍콩 Cosmoprof Asia 공동관 위치 및 부스사진

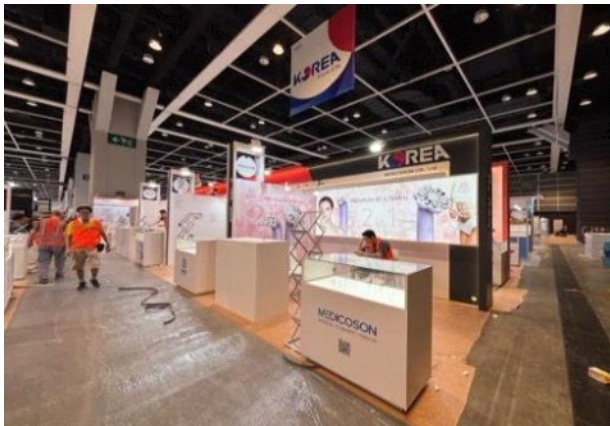


- ▲ (참 고) Hall 3-B3 도면도(노란색 위치: 강원공동관) / 메인출입구 앞 배정  
 ※ 공고일 기준, 부스위치는 미배정 상태이지만 매년 같은 위치로 배정 받고 있음



- ▲ (참고) 24년도 부스 평면도

- ▲ 23년도 벤처부스(2개사 공유)  
 뒤편으로 공용상담공간 및 창고 조성



- ▲ (참고) 24년도 강원공동관



⑤

**두바이 WHX 2026 (강원공동관) 참가기업 모집**

○ 참가기업 모집대상 : 강원 소재 의료기기 제조기업

※ 의료기기 부품, 헬스케어 제품을 포함

○ 모집규모 : 독립 29개사 내외

※ 참가신청 수요에 따라 모집규모 변경될 수 있음

○ 부스형태

- 독립부스 : 기본 1부스(9㎡) 전체 사용

## &lt; 재단 지원사항 &gt;

○ 부스조성 및 임차, 비품신청 등 주최측 서류제출 등 행정 지원

○ 전시 1부스 제공

※ 제공사항: 상호간판, 상담테이블 세트, 그래픽 패널, 카달로그 홀더, 휴지통

○ 디렉토리북 제작, 바이어 DM 발송 등 사전마케팅

## &lt; 자부담 사항 &gt;

○ 공동관 참가비: (외화) USD 11,735 + (원화) 2,420천원(vat 포함) / 1부스 기준

구 분	①출품료 (외화납부액)					②공사비 (원화납부액)	계 (①+②)
	부스비 (9㎡)	코너비 (해당시)	등록비	계	비고(한화)		
1부스 (골드존)	\$9,504 (1,056*9)	\$641	\$1,590	\$11,735	17,015천원	2,420천원	약19,435천원
3부스 이상 (골드존)	\$28,512 (1,056*27)	\$641	\$2,650	\$31,803	46,114천원	7,260천원	약53,374천원

\* 한화 \$1=1,450원 임의적용/환율 및 부가세 적용에 따라 금액 변경될 수 있음

\* 공사비(vat포함 부스당 2,420천원)는 전년도 동일한 수준으로 책정, 재단에서 기업으로 세금계산서 발행

\* 등록비 기준: 1~2부스(\$1,590), 3부스 이상(\$2,650)

※ 본 전시회에 한하여, 기업 부담 출품료는 사업비 추가 확보 시 감액될 수 있음, 추후 참가비 청구시 안내 예정

○ 재단 외화통장으로 송금. 재단에서 전시 주최사로 일괄 납부

○ 기본 지원사항 외 여행경비 및 체재비, 운송비, 추가 장치비용 등 기업 자부담

○ 두바이 Arab Health 공동관 위치 및 부스사진



주출입구

▲ 2026년 강원공동관 위치(Hall 4, 빨간블럭)



▲ (참고) 25년도 강원공동관

## [참고] 참가기업 선정평가 평가표

평가항목		배점	세 부 내 용
정 량 (60)	수출 기반 (40)	10	• 제품인증 현황 (10) 의료기기 해외인증(2개 이상) (7) 의료기기 해외인증(1개) (5) 의료기기 외 해외인증 있음 (3) 없음
		10	• 수출의지(2024년도 전시회, 학회, 수출상담회 참가이력) (10) 누계실적 3회 이상 (8) 누계실적 2회 (5) 누계실적 1회 (3) 없음
		10	• 신청 전시회 참가이력 * 최근 3개년(2022~2024) 이력 (10) 참가           (5) 미참가
		10	• 외국어 브로셔 및 외국어 홈페이지 보유 여부 (10) 모두 해당   (7) 1개 해당   (5) 해당없음
	매출·수출 실적 (5)	5	• 매출 또는 수출 입증 실적 (5) 매출액 5억원 미만 또는 수출액 10만달러 미만 (4) 매출액 5억원~20억원 미만 또는 수출액 10만달러~50만달러 미만 (3) 매출액 20억원~50억원 또는 수출액 50만달러~100만달러 미만 (2) 매출액 50억원 이상 또는 수출액 100만달러 이상
	창업년수 (5)	5	• 공고일 기준 창업년수 (5) 창업년수 10년 미만 (3) 창업년수 20년 미만 (1) 창업년수 20년 이상
기 타 (10)	10	• 도내 사업장 가동여부 (10) 도내 본사&공장 소재 (7) 도내 본사 또는 공장 소재 (5) 그 외(기타) 도내 소재	
정 성 (40)	목표 및 기대효과 (20)	10	• 전시회 취지, 전시회와 기업 및 제품의 적합성 • 지원 필요성
		10	• 전시회 참가 목표(정량적, 정성적)
	기업 및 제품경쟁력 (20)	10	• 전시제품의 차별성 및 시장성(혁신 의료기기 또는 신제품 여부 등)
		10	• 사전/현장/사후 마케팅 전략 및 계획 (시장 트렌드 및 경쟁사 분석을 통한 차별화 전략 등)
합 계		100	